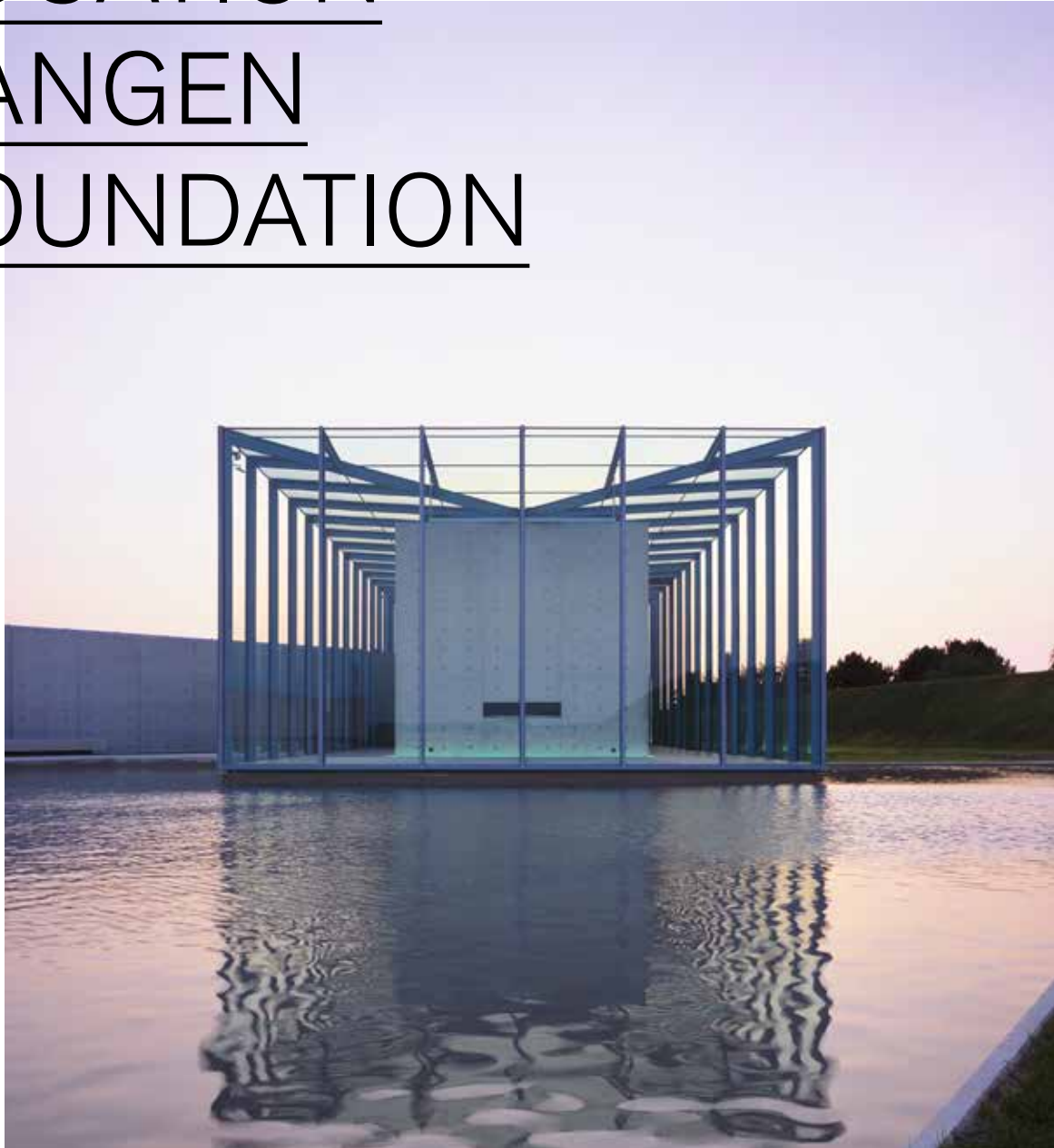


LOCATION LANGEN FOUNDATION





Die im Kulturraum Hombroich nahe Düsseldorf gelegene Langen Foundation ist ein Meisterwerk internationaler Museumsarchitektur. Ein Gesamtkunstwerk aus Beton, Glas und Stahl, geschaffen von dem weltbekannten Stararchitekten Tadao Ando für die Kunstsammlung Viktor und Marianne Langen. Der perfekt in die umgebende Natur eingepasste Gebäudekomplex besticht durch seine klaren Strukturen und spektakulären Blickachsen und wurde von der Presse als „schönstes Privatumuseum Deutschlands“ gefeiert.

Seit Eröffnung im Jahre 2004 ist die Langen Foundation nicht nur eine renommierte Adresse für hochkarätige Kunstpräsentationen, sondern auch eine erstklassige Location für Top-Events und private Veranstaltungen. Das Kunsthaus kann ganztags sowie für mehrere Tage angemietet werden. Die Nutzung des gesamten Gebäudes und des Außengeländes der Langen Foundation ist bei jeder Anmietung exklusiv. Mietpreise erhalten Sie auf Anfrage.

Moderne 1 Ort der Begegnung

Moderne 1

Lage UG
Raumgröße ca. 430 m²
Raummaße 42,6 x 10,2 m
Raumhöhe 8 m
Abdunkelbar

Für den modernen Teil der Sammlung Viktor und Marianne Langen hat Tadao Ando zwei parallele Baukörper entworfen. Sechs Meter tief in die Erde gegraben, sind die beiden Quader harmonisch in die natürliche Umgebung eingebettet. Moderne 1 ist der größte Raum der Langen Foundation: Acht Meter hoch, von einem Oberlichtband und einem seitlichen Fenstereinschnitt erhellt, hat er einen kirchenschiffähnlichen Charakter. Die Moderne 1 eignet sich als exklusiver Veranstaltungsort für Stehempfänge für bis zu 350 Personen. Bei Ansprachen oder Vorträgen bietet er Platz für bis zu 300 Personen. Ein gesetztes Essen kann für bis zu 220 Personen serviert werden. Alle wichtigen Facilities sind unmittelbar erreichbar.



Moderne 2 Ort der Begegnung

Moderne 2

Lage UG
Raumgröße ca. 260 m²
Raummaße 42,6 x 6,1 m
Raumhöhe 8 m
Abdunkelbar

Parallel zur Moderne 1 gelegen und unmittelbar mit ihr verbunden ist die ebenfalls acht Meter hohe Moderne 2. Besonderes Merkmal dieses zweitgrößten Raumes der Langen Foundation ist die zwei-läufige Rampe, die ihn seitlich in ganzer Länge durchmisst und die zum Zwischengeschoss führt. Bei Empfängen bietet die Moderne 2 Platz für bis zu 200 Personen, bei Eindeckung einer langen Tafel/gesetztem Essen finden bis zu 120 Personen Platz. Ideal ist eine parallele Nutzung der beiden großen Räume. So wird Moderne 2 im Zusammenspiel mit Moderne 1 bei Tagungen gerne für das Mittagessen genutzt. Alle wichtigen Facilities sind unmittelbar erreichbar.

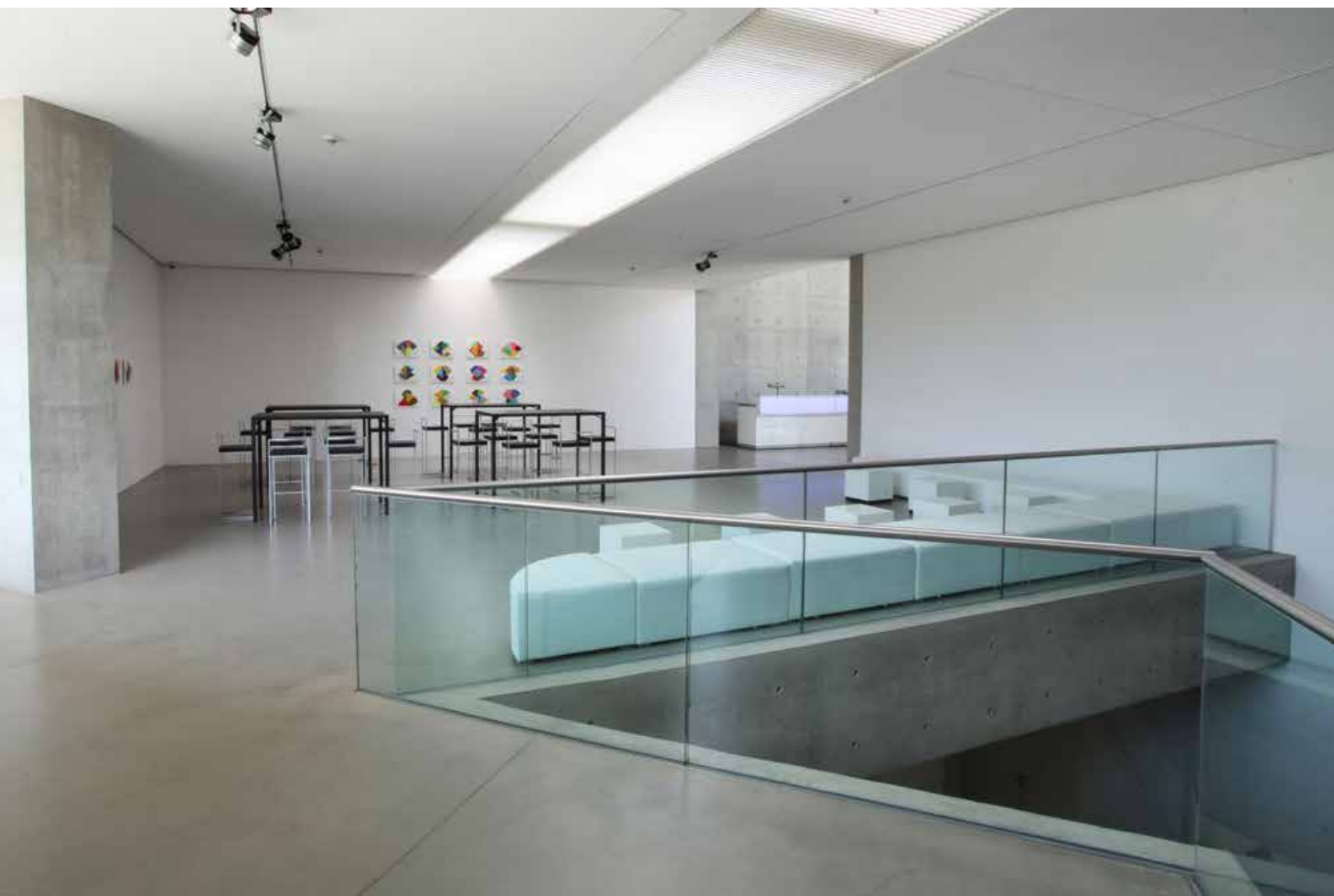


Moderne 3 Ort der Begegnung

Moderne 3

Lage Zwischengeschoss
Raumgröße ca. 200 m²
Raummaße 10,2 x 26,4 m
Raumhöhe 3,45 m

Ein ganz spezieller Raum ist die Moderne 3. Hier kommt der skulpturale Charakter der Architektur besonders gut zur Geltung. Als Empore auf einer Zwischenebene eingezogen, hat die Galerie einen intimeren Charakter als die beiden großen Räume. Sie ist zur Moderne 1 und Moderne 2 geöffnet und bietet großartige Blicke in die beiden Ausstellungssäle. Eine bodentiefe Fensteröffnung über der Freitreppe, ein versetztes Seitenfenster und schmale Fensterschlitze geben den Blick nach außen frei und sorgen für natürlichen Lichteinfall. Die Moderne 3 eignet sich besonders für kleinere Empfänge und Essen sowie für Pressekonferenzen.



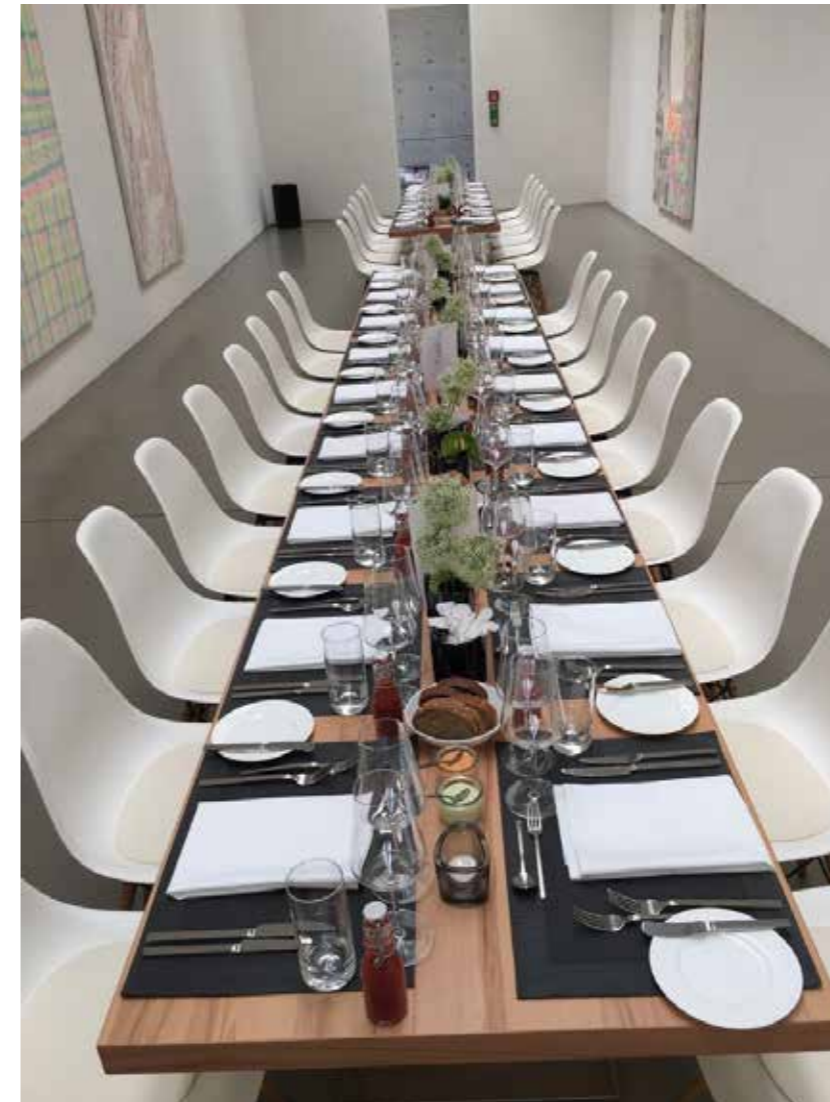
Japanraum Ort der Begegnung

Japanraum

Lage EG
Raumgröße ca. 210 m²
Raummaße 43 m x 5,4 m
Raumhöhe 4,5 m
Abdunkelbar

Der ebenerdig gelegene Japanraum präsentiert sich von außen als geschlossener Betonriegel, der allseitig von einer Stahl-Glasveranda umhüllt ist. Der ungewöhnlich schmale, langgestreckte Galerieraum wurde von Tadao Ando als „Raum der Stille“ speziell für den japanischen Teil der Sammlung Langen konzipiert. Beleuchtet wird er von einem durchgehenden Oberlichtband, im hinteren Raumviertel öffnet sich ein 5,40 m breiter Fensterausschnitt.

Der Japanraum eignet sich für Empfänge von bis zu 150 Personen. Auch für kleine, feine Essen bietet er einen stimmungsvollen Rahmen. Bei Tagungen wird dieser Raum gerne als Break-out-Room genutzt.



Außenanlage Ort der Begegnung

Außenanlage
Grundfläche 2200 qm

Nicht nur die Räume der Langen Foundation, auch der großzügige Außenbereich kann für Veranstaltungen genutzt werden. Dabei wird die skulpturale Architektur zu einer grandio-sen Kulisse, die den Wechsel der natürlichen Lichtstimmungen reflektiert. Mit ihren weiten Rasenflächen, dem von Kirschbäumen flankierten Spiegelteich und der spektakulären Freitreppe ist die Außenanlage ein idealer Rahmen für Mode- und Objektfotografie, Filmproduktionen oder auch exklusive Präsentationen. Selbstverständlich besteht auch bei allen anderen Veranstaltungen die Möglichkeit, im Außenbereich ein Zelt aufzubauen und ungestört unter freiem Himmel zu feiern.



Moderne 1, 2 und 3

Moderne 1

Lage UG
Raumgröße ca. 430 m²
Raummaße 42,6 x 10,2 m
Raumhöhe 8 m
Abdunkelbar

Moderne 2

Lage UG
Raumgröße ca. 260 m²
Raummaße 42,6 x 6,1 m
Raumhöhe 8 m
Abdunkelbar

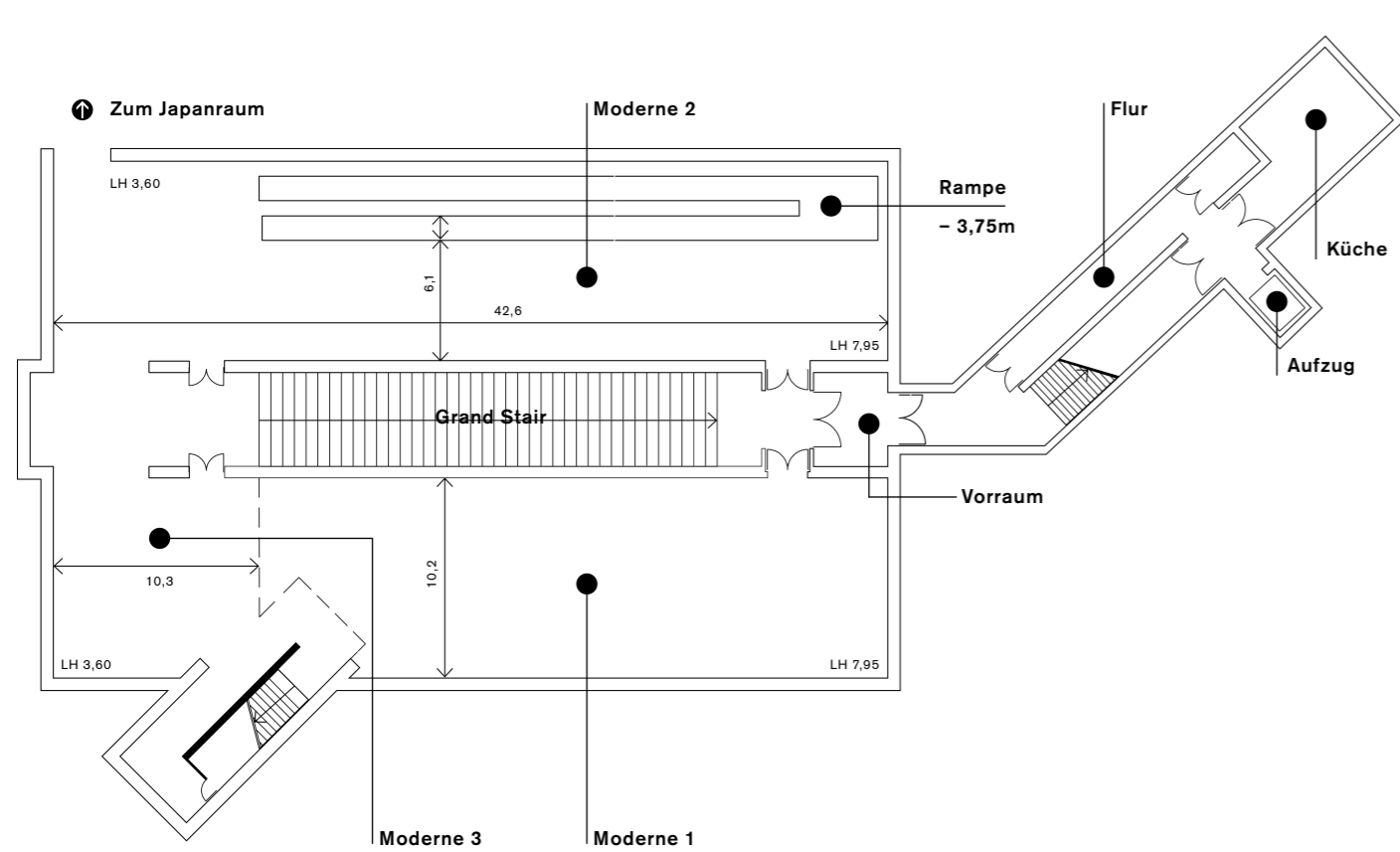
Moderne 3

Lage Zwischengeschoss
Raumgröße ca. 200 m²
Raummaße 10,2 x 26,4 m
Raumhöhe 3,45 m

Bodenbelag Nutz-Estrich betongrau

Wandfarbe Putz weiß getüncht

Licht Naturlicht über durchgehendes, deckenmittiges Oberlichtband auf 8 m Höhe
Zentrale Fenstereinschnitte im Bereich **Moderne 3** mit Blick zur ‚Grand Stair‘



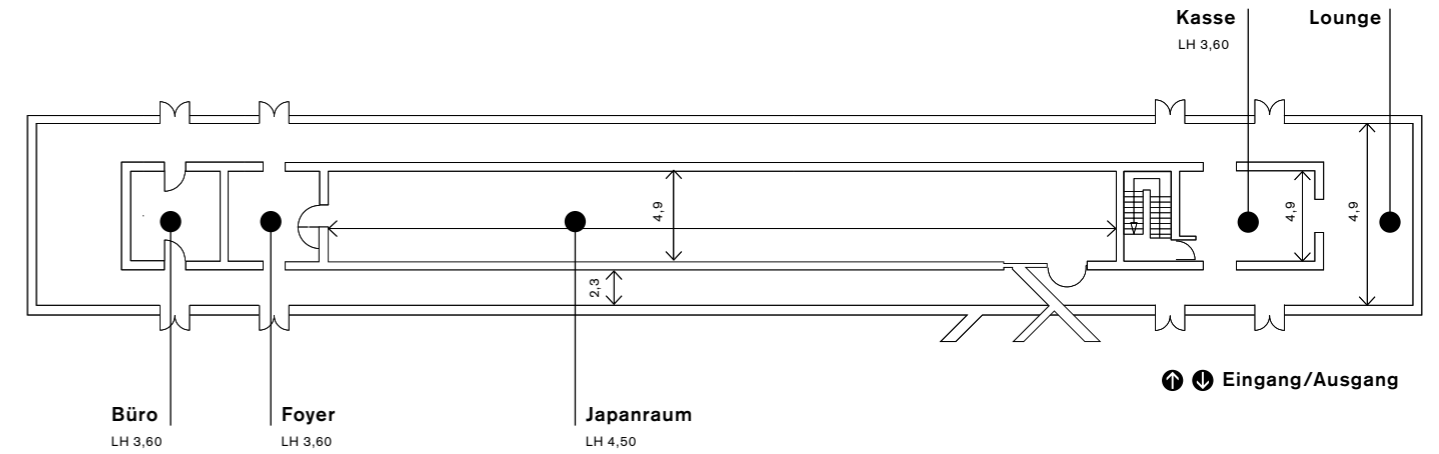
Japanraum

Japanraum

Lage EG
Raumgröße ca. 210 m²
Raummaße 43 x 5,4 m
Raumhöhe 4,5 m
Abdunkelbar

Licht

Naturlicht über durchgehendes, deckenmittiges Oberlichtband
5,4 m großer Fensterausschnitt im hinteren Viertel, Kunstlicht als Ausstellungslicht, dimmbar, komplett verdunkelbar



Ihre Ansprechpartnerin:

Lea Karnapp
karnapp@lemonpie.de
Tel.: 0170 830 3357

Langen Foundation
Raketenstation Hombroich 1
41472 Neuss
Tel: +49 (0)2182 / 5701 - 15
Fax: +49 (0)2182 / 5701 - 10
info@langenfoundation.de
www.langenfoundation.de

© Langen Foundation 2019